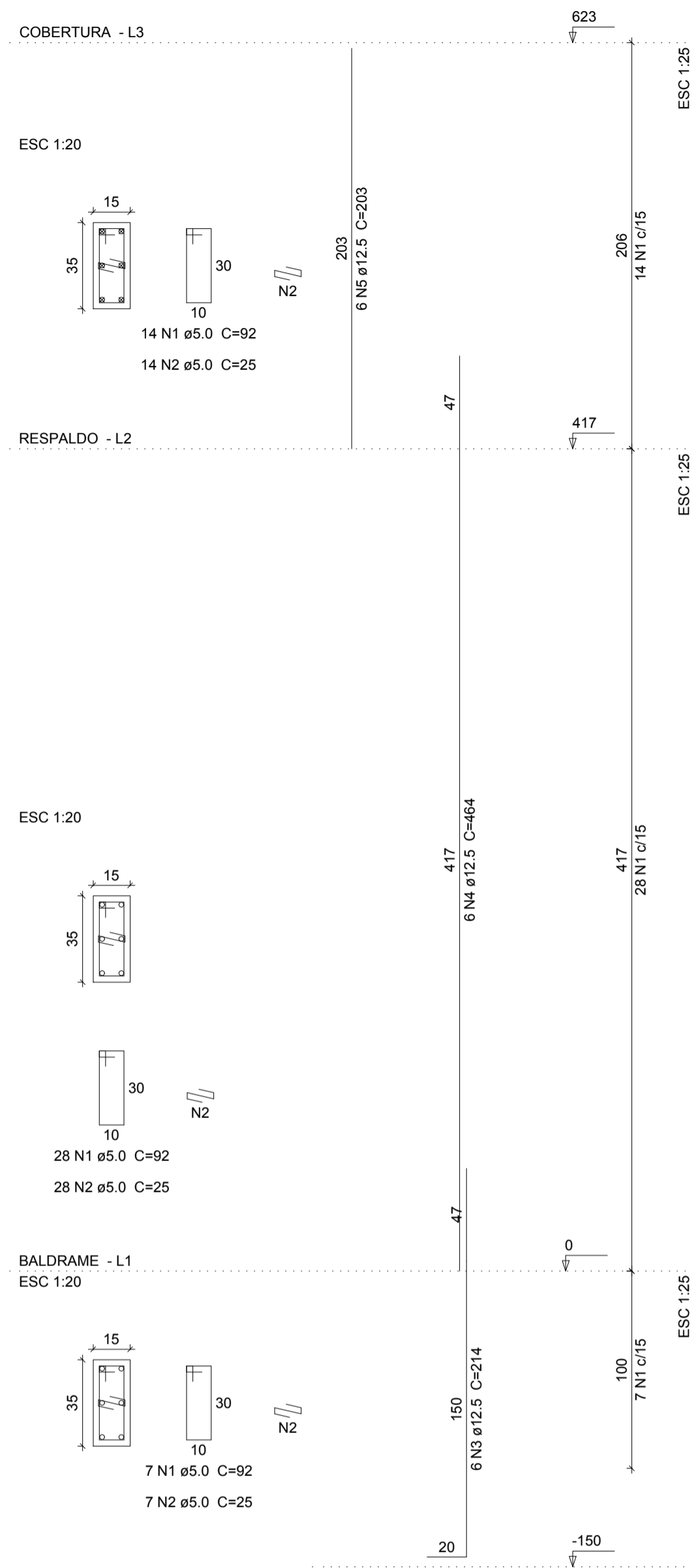
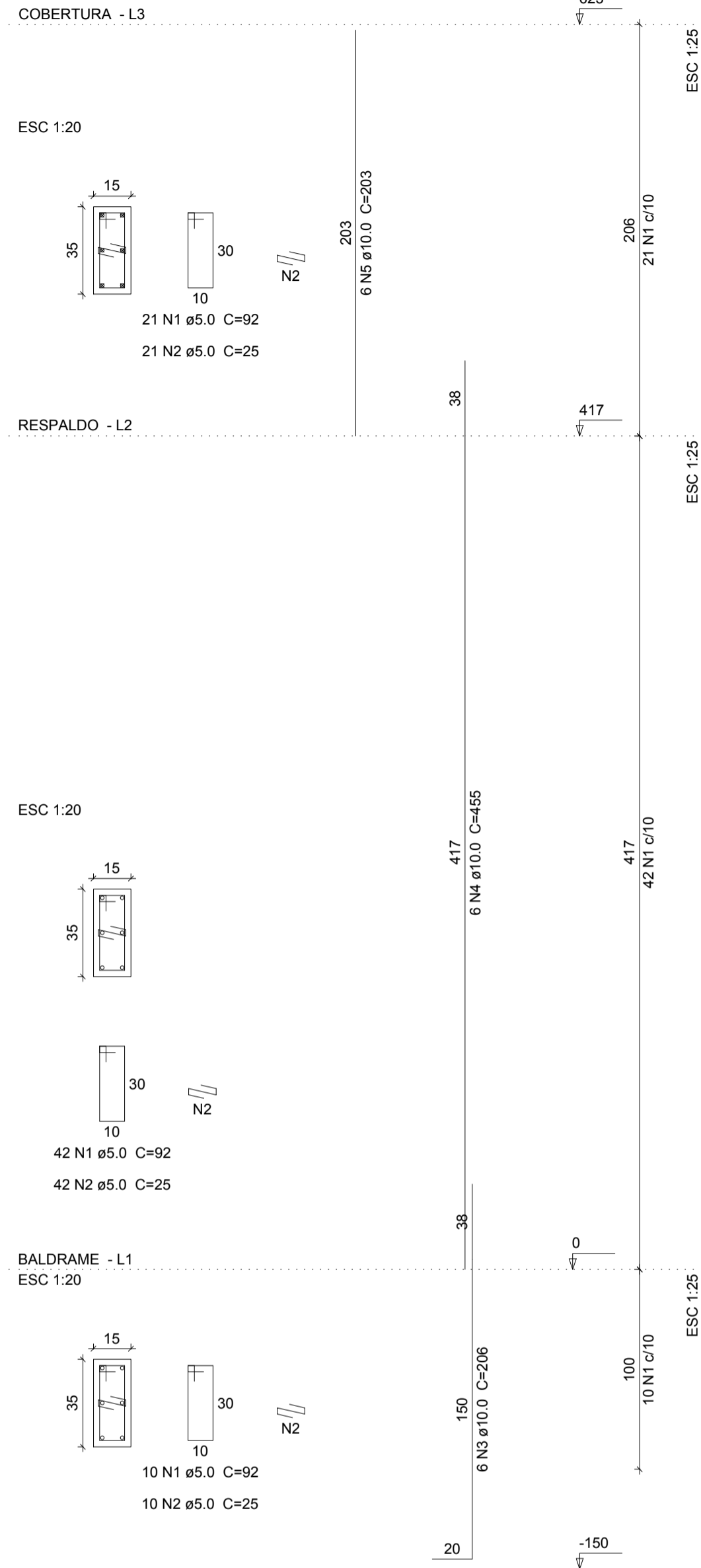


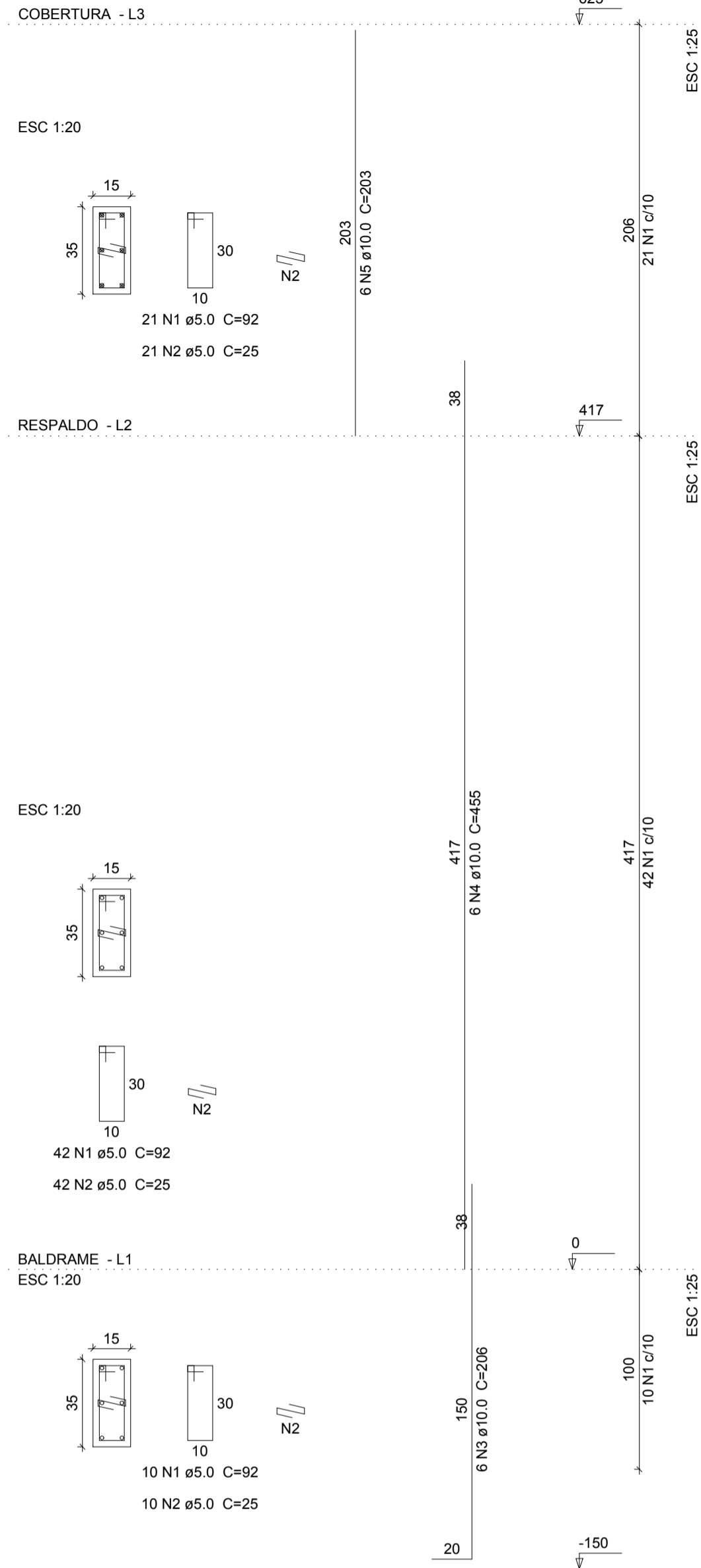
P58



P59



P60



Relação do aço

ELEMENTO	AÇO	N	DIAM	Q	UNIT (cm)	C.TOTAL (cm)
P58	CA60	1	5.0	49	92	4508
	CA60	2	5.0	49	25	1225
	CA50	3	12.5	6	214	1284
	CA50	4	12.5	6	464	2784
	CA50	5	12.5	6	203	1218
P59	CA60	1	5.0	73	92	6716
	CA60	2	5.0	73	25	1825
	CA50	3	10.0	6	206	1236
	CA50	4	10.0	6	455	2730
	CA50	5	10.0	6	203	1218
P60	CA60	1	5.0	73	92	6716
	CA60	2	5.0	73	25	1825
	CA50	3	10.0	6	206	1236
	CA50	4	10.0	6	455	2730
	CA50	5	10.0	6	203	1218

Resumo do aço

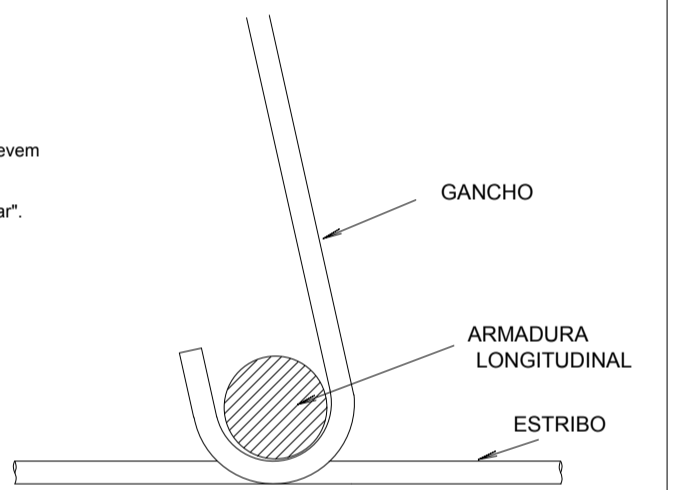
AÇO	DIAM	C.TOTAL (m)	PESO (kg)
CA50	10.0	103.7	63.9
	12.5	52.9	50.9
CA60	5.0	228.2	35.2
PESO TOTAL			
CA50		114.8	
CA60		35.2	

Vol. de concreto total (C-25) = 1.22 m³  
 Área de forma total = 23.19 m²

DETALHE DO POSICIONAMENTO DE GANCHO E ESTRIBO DE PILAR

NOTAS:

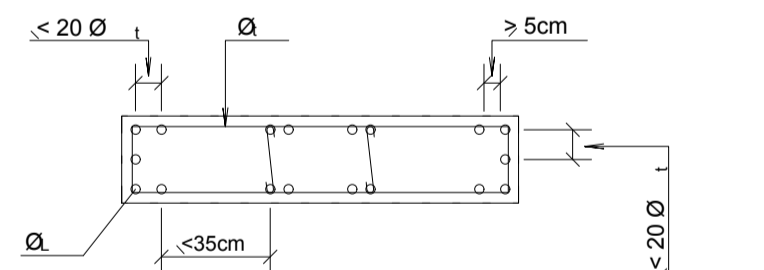
Os ganchos dos pilares devem envolver apenas o ferro longitudinal, conforme "detalhe do gancho de pilar".



CONVENÇÃO DE ARMADURA LONGITUDINAL DE PILAR

- ARMADURA LONGITUDINAL CONTINUA
- ◇ ARMADURA LONGITUDINAL ENGARRAFADA
- ⊗ ARMADURA LONGITUDINAL MORRE
- ARMADURA LONGITUDINAL NASCE

DETALHE DE POSICIONAMENTO DAS ARMADURAS LONGITUDINAIS EM PILARES SEM ESCALA (ALTERNATIVO)



TIPO DA OBRA:		REESTRUTURAÇÃO DA ESCOLA ESTADUAL JOSÉ ALVES BEZERRA	
PROPRIETÁRIO CPF OU CGC:		PREFEITURA MUNICIPAL DE PORTO DOS GAÚCHOS	
LOCAL E INSCRIÇÃO CADASTRAL:		Endereço: Av. Guilherme Meyer Município de Porto dos Gaúchos - MATO GROSSO	
AUTOR DO PROJETO: CREA:		Evelin Luani Montagna MT 039125	
RESPONSÁVEL TÉCNICO: CREA:		Evelin Luani Montagna MT 039125	
ESCALA: INDICADA	DATA: OUT/2019	ASSUNTO: PROJETO ESTRUTURAL; PLANTA DE ARMAÇÃO DOS PILARES P58, P59, P60	FOLHA Nº <b>15/45</b>
E S T A T I S T I C A			
ÁREAS:	% DE OCUPAÇÃO	COEF. APROVEIT.	Nº DE PISOS
VER PROJETO ARQUITETÔNICO	TÉRREO DEMAIS PAV.		<b>01</b>